



# TRABAJAR EN LA UNIÓN EUROPEA

Enrique González Sánchez

Embajador en Misión Especial para Relaciones con Instituciones de la Unión Europea

Director honorario de la Secretaría General del Consejo de la Unión Europea

# INTRODUCCIÓN

Función pública internacional

Personal al servicio de la Unión Europea

Trabajo en la Unión Europea

Categorías de personal UE

Funcionarios

Agentes temporales

Agentes contractuales

Personal eventual

Expertos nacionales destacados (ENDs) y ENDs sin coste

ENDs en formación profesional

'Erasmus' funcionarios

Programa TAIEX

Becarios

Jóvenes expertos en países en desarrollo

# PERSONAL UE

## PLANTILLA 2012

<b>INSTITUCIONES</b>	Puestos permanentes	Puestos temporales	<b>TOTAL</b>	<b>%</b>
Parlamento Europeo	5.509	1.146	6.655	14
Consejo Europeo y Consejo	3.117	36	3.153	7
Comisión Europea	24.617	448	25.065	54
Tribunal de Justicia	1.547	405	1.952	4
Tribunal de Cuentas	752	135	887	2
Comité Económico y Social	689	35	724	2
Comité de las Regiones	488	43	531	1
Defensor del Pueblo Europeo	22	44	66	
Supervisor Europeo de Protección de Datos	43		43	
Servicio Europeo de Acción Exterior	1.667	3	1.670	4
Otros organismos de la UE	199	5.402	5.601	12
<b>TOTAL</b>	<b>38.650</b>	<b>7.697</b>	<b>46.347</b>	<b>100</b>

# BECARIOS

## Comisión Europea

2 períodos anuales / 5 meses

Preselección - 'Libro azul' / Selección - actitud 'pro-activa'

Contenido

## Otras Instituciones y Órganos

Parlamento Europeo

Consejo de la Unión Europea

Tribunal de Justicia de la Unión Europea

Tribunal de Cuentas Europeo

Defensor del Pueblo Europeo

Banco Central Europeo

Otros organismos de la Unión Europea / Agencias

# RÉGIMEN APLICABLE AL PERSONAL DE LA UNIÓN

Reglamento 259/68, de 29 de febrero de 1968

Estatuto único de los funcionarios

La reforma del Estatuto de 2004

Reformas del procedimiento de selección de 2010

La reforma del Estatuto y la creación del SEAE

Nueva reforma del Estatuto

# CATEGORÍAS Y GRADOS

## Categorías

Administradores (AD)

Funciones

Requisitos acceso

Asistentes (AST)

Funciones

Requisitos acceso

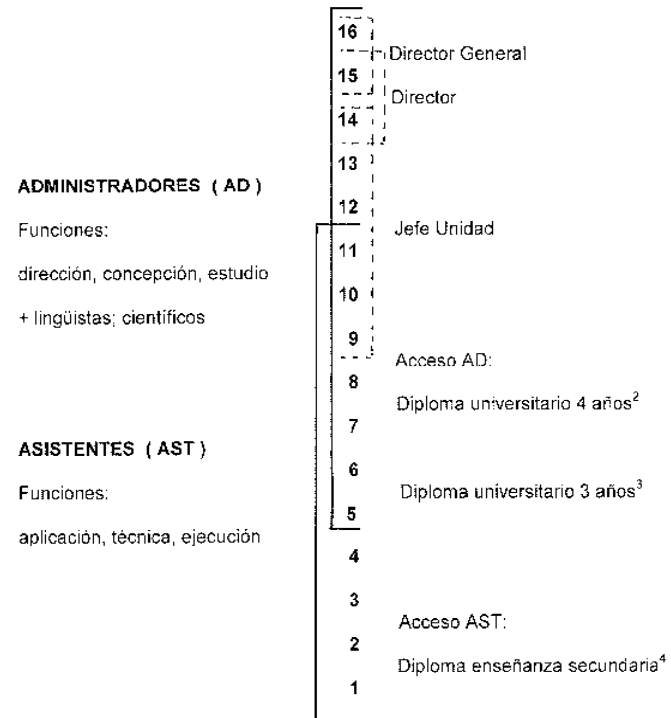
## Grados

AST 1 - AD 16

## FUNCIÓN PÚBLICA EN LA UNIÓN EUROPEA

### ESTRUCTURA CARRERAS

#### GRADOS<sup>1</sup>



<sup>1</sup> 5 Escalones al interior de cada Grado. Suplica de escalón cada 2 años

<sup>2</sup> o Experiencia profesional equivalente

<sup>3</sup> o Experiencia profesional equivalente

<sup>4</sup> o Experiencia profesional equivalente

# ACCESO AL FUNCIONARIADO

## Concursos

Generalistas      Administración pública

Economía

Derecho

.....

Especialistas      lingüistas

científicos

.....

Características

No temario - Conocimientos generales

Valoración competencias y habilidades

Conocimientos UE / Idiomas

Convocatorias

Convocatoria Administradores 2012

Desarrollo

Preselección

Evaluación

Reclutamiento

Lista de aptitud – Lista de reserva

Contratación

Información

*Web EPSO. Web REPER. ...*



# EPSO – CONVOCATORIA ADMINISTRADORES 2012

Convocatoria

DOUE C 76 A, de 15.03.2012

Guía para las oposiciones generales

DOUE C 315 A, de 28.10.2011

Ámbitos laborales

AD 5    AD 7

Administración pública europea	76	38	114
Derecho	51	13	64
Auditoría	38	5	43
Comunicación	28	14	42
Relaciones exteriores	26	7	33
	-----	-----	-----
	219	77	296

Plazo presentación candidaturas: 17.04.2012

# CARRERA Y CONDICIONES DE TRABAJO

## Carrera de los funcionarios

Situaciones administrativas

Calificación - Subida escalón - Promoción

Cese definitivo

## Condiciones de trabajo

Marco multinacional y multicultural

Horarios, vacaciones, ...

Régimen retributivo

Régimen disciplinario

# FORMACIÓN

Formación sobre la UE en Universidades

Programa Erasmus

Cursos en España

- Curso sobre la Unión Europea (Escuela Diplomática)

- Otros cursos

Cursos en otros Estados miembros

Colegio de Europa (Brujas)

# ENLACES DE INTERÉS

- Convocatoria AD en 2011  
<http://www.es-ue.org/Documents/11-AD7%20-DOUE%2016.03.11.pdf>
- Guía de las Oposiciones generales EPSO:  
<http://www.es-ue.org/Documents/EPSO%20-%20Guia%20oposiciones%20generales%20-%20DOUE%2028.10.11.pdf>
- Página Web de EPSO  
[http://europa.eu/epso/index\\_es.htm](http://europa.eu/epso/index_es.htm)
- Calendario EPSO  
[http://europa.eu/epso/doc/epso\\_planning\\_en.pdf](http://europa.eu/epso/doc/epso_planning_en.pdf)
- Asistente para crear cuenta EPSO:  
<https://europa.eu/epso/application/passport/>
- Página Web de la Representación Permanente de España ante la UE:
  - ☑ Trabajar en la UE <http://www.es-ue.org/Default.asp?lg=2&section=14>
  - ☑ Concursos EPSO: Convocatorias y formación: <http://www.es-ue.org/Default.asp?section=1562&lg=2>
- Página Web de la Representación de la Comisión Europea en España.  
[http://ec.europa.eu/spain/index\\_es.htm](http://ec.europa.eu/spain/index_es.htm)
- Comisión Europea: Código de buena conducta administrativa:  
[http://ec.europa.eu/civil\\_society/code/index\\_es.htm](http://ec.europa.eu/civil_society/code/index_es.htm)